



Latvijas
Lauksaimniecības
universitāte

Šeit top
veiksmīgas karjeras

ZEMGALES FORUMS “VIEDĀ EKONOMIKA: ZINĀTNE, TEHNOLOĢIJAS UN INOVĀCIJAS”

Latvijas Lauksaimniecības universitātes ieguldījums un iespējas inovatīvās zinātnes pārnesē uzņēmējdarbībā

LLU rektore, profesore, Dr.oec. Irina Pilvere
15.11.2016., Jelgava





Latvijas viedā specializācija (RIS3)

Tautsaimniecības transformācija, paredzot zinātnes un tehnoloģiju virzīto izaugsmi un virzību uz zināšanām balstītu spēju attīstību

Virzieni:

1. **Ražošanas un eksporta struktūras maiņa tradicionālajās tautsaimniecības nozarēs;**
2. Izaugsme nozarēs, kurās eksistē vai ir iespējams radīt produktus un pakalpojumus ar augstu pievienoto vērtību;
3. Nozares ar nozīmīgu horizontālo ietekmi un ieguldījumu tautsaimniecības transformācijā.

Prioritātes:

1. “Augstas PV produkti”
2. “Produktīva inovāciju sistēma”
3. “Energoefektivitāte”
4. Moderna IKT
5. Moderna izglītība
6. Zināšanu bāze
7. Policentriska attīstība

Specializācijas jomas:

1. **Zināšanu ietilpīga bioekonomika**
2. **Biomedicīna, medicīnas tehnoloģijas, biofarmācija un biotehnoloģijas**
3. **Viedie materiāli, tehnoloģijas un inženiersistēmas**
4. **Viedā enerģētika**
5. **Informācijas un komunikāciju tehnoloģijas**

05.03.2015.

Avots: ZTAI pamatnostādnes 2014-20 gadam <http://polsis.mk.gov.lv/view.do?id=4608>





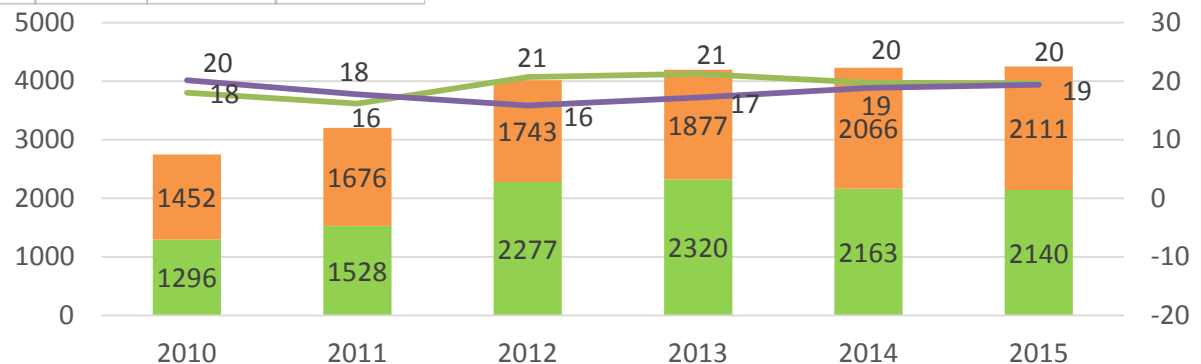
Bioekonomikas nozaru loma tautsaimniecībā

57 %

no Latvijā saražoto preču pievienotās vērtības

	2010.	2011.	2012.	2013.
Kopējā pievienotā vērtība (A-T)	16028878	18093372	19430902	20233885
Ražošana (A-C)	2942728	3147901	3329086	3334035
Bioekonomikas nozares (tradicionālās nozares)	1837296	1825524	1926915	1894112
• Augkopība un lopkopība, medniecība un saistītas palīgdarbības (A01)	315110	354288	402305	342263
• Mežsaimniecība un mežizstrāde (A02)	362509	315870	286450	321358
• Zivsaimniecība (A03)	28746	29542	26735	24196
• Pārtikas produktu, dzērienu un tabakas izstrādājumu ražošana (C10-C12)	527222	466756	499637	517099
• Koksnes, koka un korķa izstrādājumu ražošana, izņemot ... (C16)	458832	517876	560939	527745
• Papīra un papīra izstrādājumu ražošana (C17)	35189	35828	40323	41335
• Mēbeļu ražošana; cita veida ražošana (C31-C32)	109688	105364	110526	120116
Bioekonomika (tradicionālās nozares) no ražošanas	62%	58%	58%	57%

39 % no Latvijas preču eksporta



- Lauksaimniecība, pārtika, zivsaimniecība
- Meža nozare
- Lauksaimniecības, pārtikas, zivsaimniecības eksporta īpatsvars, %
- Meža nozares eksporta īpatsvars, %



Latvijas
Lauksaimniecības
universitāte

*Šeit top
veiksmīgas karjeras*





Bioekonomikas pētniecības stratēģiskā apvienība

Izveidota 2014.gadā. Mērķis:

Palielināt bioekonomikas nozaru (lauksaimniecība, pārtikas ražošana, meža nozare un zivsaimniecība) **inovāciju sniegumu un konkurētspēju** reģionālā un starptautiskā mērogā un Latvijas ieguldījumu ES kopējo mērķu sasniegšanā

Struktūra (apvieno visu ar lauksaimniecību, pārtikas ražošanu, meža nozari un zivsaimniecību saistīto zinātnisko potenciālu):

- LLU un 3 LLU ZI (AREI, DI, LAAPC)
- BIOR
- 3 meža nozares ZI (SILAVA, KĶI, MeKA)

Zinātniskais potenciāls: vairāk kā 400 zinātnu doktori

Galvenais uzdevums šobrīd: Latvijas bioekonomikas stratēģijas izstrāde 2030

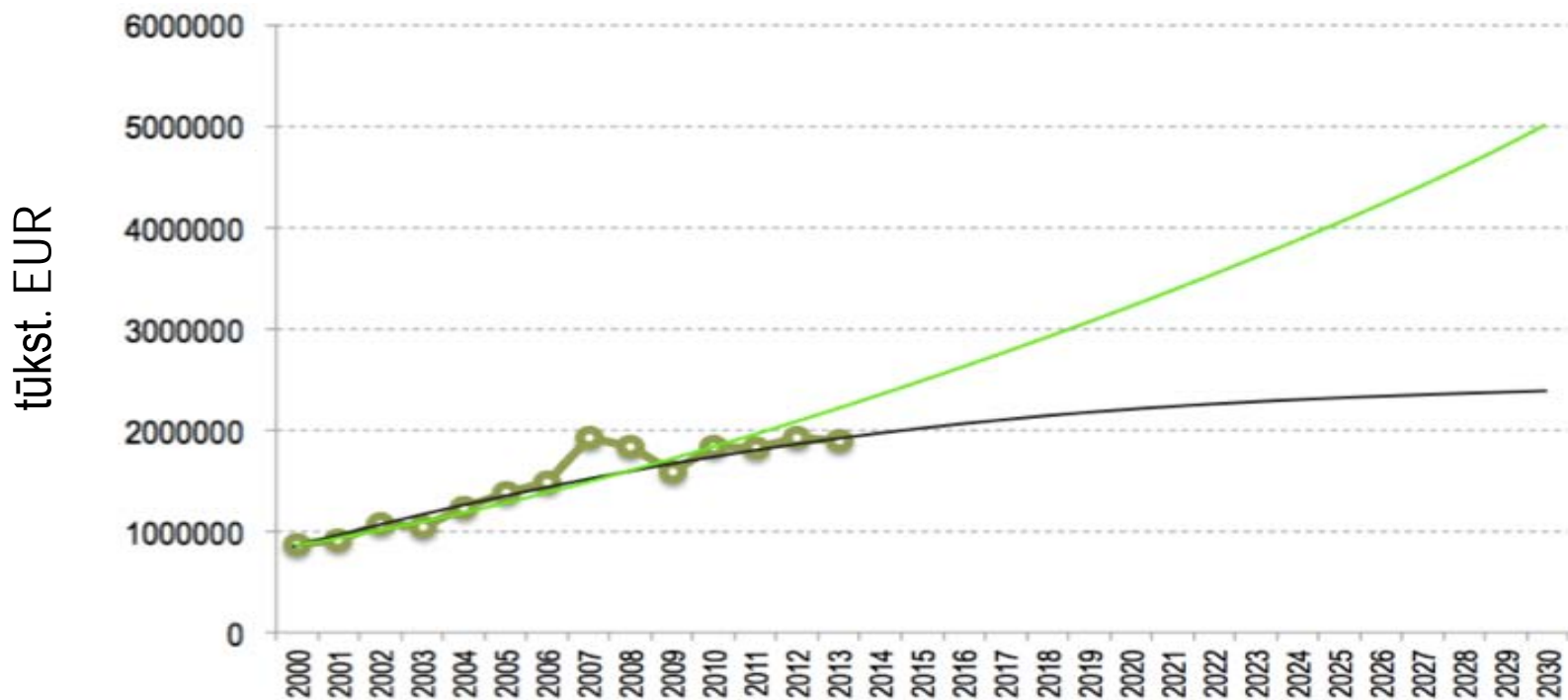




Bioekonomikas stratēģijas mērķis

Bioekonomikas nozaru (tradicionālās nozares) pievienotā vērtība Latvijā

(zaļā līnija ir stratēģijas mērķis)

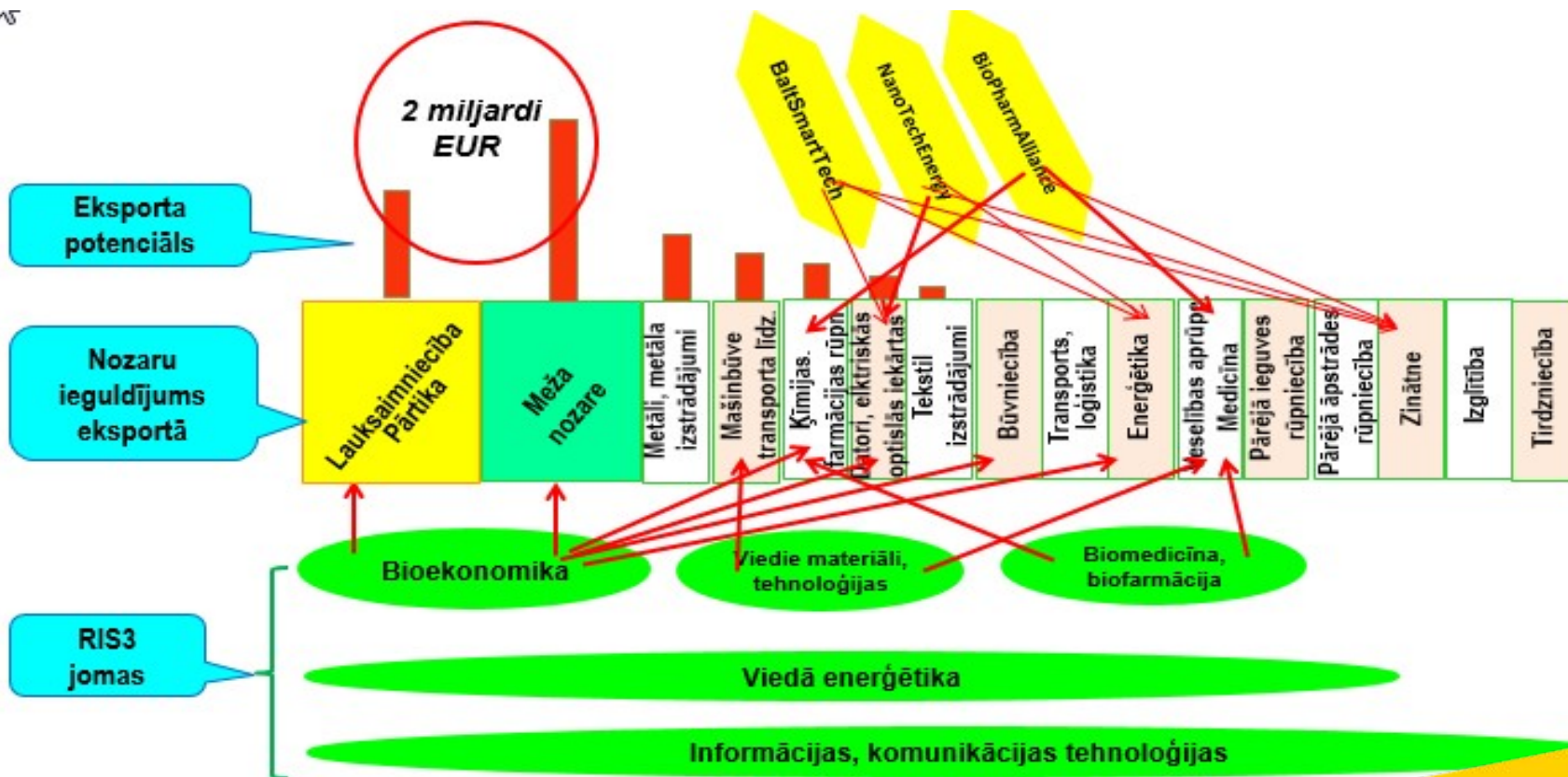




Bioekonomikas stratēģijas mērķis

Zināšanu ietilpīgas bioekonomikas vieta un potenciālais devums tautsaimniecībai

15

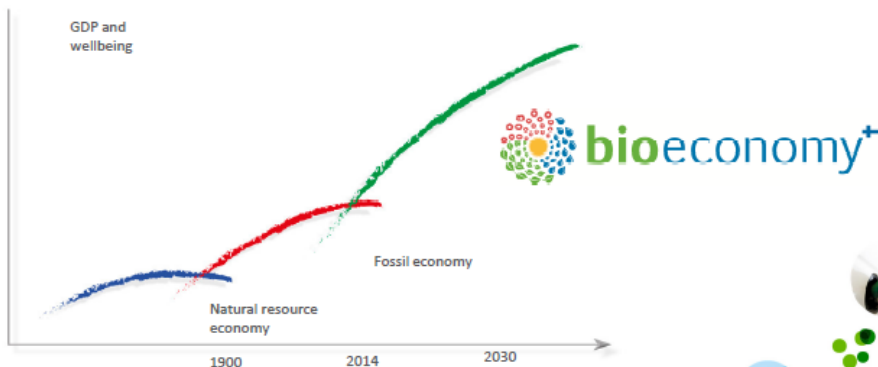




Ko deva Bioekonomikas stratēģijas izstrāde:

- ✓ Stipru nacionālo vēlmi attīstīt bioekonomiku;
- ✓ Efektīvu sadarbības modeli starp ministrijām un interešu grupu pārstāvjiem;
- ✓ Pozitīvu skatu nākotnē, kas veicinās investīciju pieaugumu;
- ✓ Pieaugošu interesi no ne-meža (ne biomasas) industrijām izmantot biomasu;
- ✓ Valsts ieguldījumus bioekonomikā un infrastruktūrā;
- ✓ Sabiedrības piekrišanu biomasas plašākai izmantošanai.

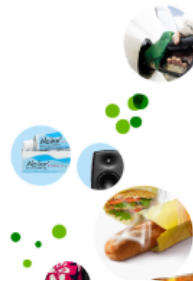
Bioeconomy: The next economic wave



The next wave of economy is bioeconomy, which produces economic growth and wellbeing.

Finland is a bioeconomy forerunner. We have plenty of natural resources, expertise and agility.

Pievienotā vērtība 64 → 100 miljardi eiro un papildu 100 000 jaunas darba vietas 2030





Latvijas
Lauksaimniecības
universitāte

Latvijas Lauksaimniecības universitāte



LLU ir ceturtnā lielākā augstākās izglītības iestāde Latvijā, kas 8 fakultātēs realizē unikālas studiju programmas un veic pētījumus:

lauksaimniecībā, mežzinātnē, kokapstrādē, veterinārmedicinā, pārtikas tehnoloģijās un ainavu arhitektūrā,

kā arī piedāvā studijas un veic pētījumus universālās jomās kā:

informācijas tehnoloģijas, inženierzinātnes, ekonomika, uzņēmējdarbība un sociālās zinātnes, būvniecība, vides un ūdenssaimniecība, zemes ierīcība un pedagogija.





Latvijas
Lauksaimniecības
universitāte

LLU Stratēģija 2016.-2020.gadam

Vīzija

Latvijas Lauksaimniecības universitāte ir viena no **vadošajām Baltijas jūras reģiona** zinātnes un tehnoloģiju universitātēm ar specializāciju **dabas resursu ilgtspējīgā izmantošanā** sabiedrības dzīves kvalitātes paaugstināšanai.

Universitātes ilgtermiņa mērķi:

- ✓ **Izcilība pētniecībā**, kas veicina tehnoloģijas un inovācijas un ir integrēta studiju procesā.
- ✓ **Augstas kvalitātes studijas**, kas nodrošina starptautiski konkurētspējīgu speciālistu sagatavošanu.
- ✓ **Efektīva universitātes pārvaldība**, kas nodrošina resursu mērķtiecīgu un lietderīgu izmantošanu augstas kvalitātes studiju un uz izcilību vērstas pētniecības īstenošanai.





Latvijas
Lauksaimniecības
universitāte

Zinātnisko institūtu konsolidācija

- ✓ No 2016.gada **LLU ir ieintegrēti** - Lauksaimniecības tehnikas ZI (Ulbroka) TF, Zemkopības ZI (Skrīveri) LLU struktūrvienība
- ✓ **LAAPC reorganizācija**- 2017.-2019.gads



Agroresursu un
ekonomikas
institūts

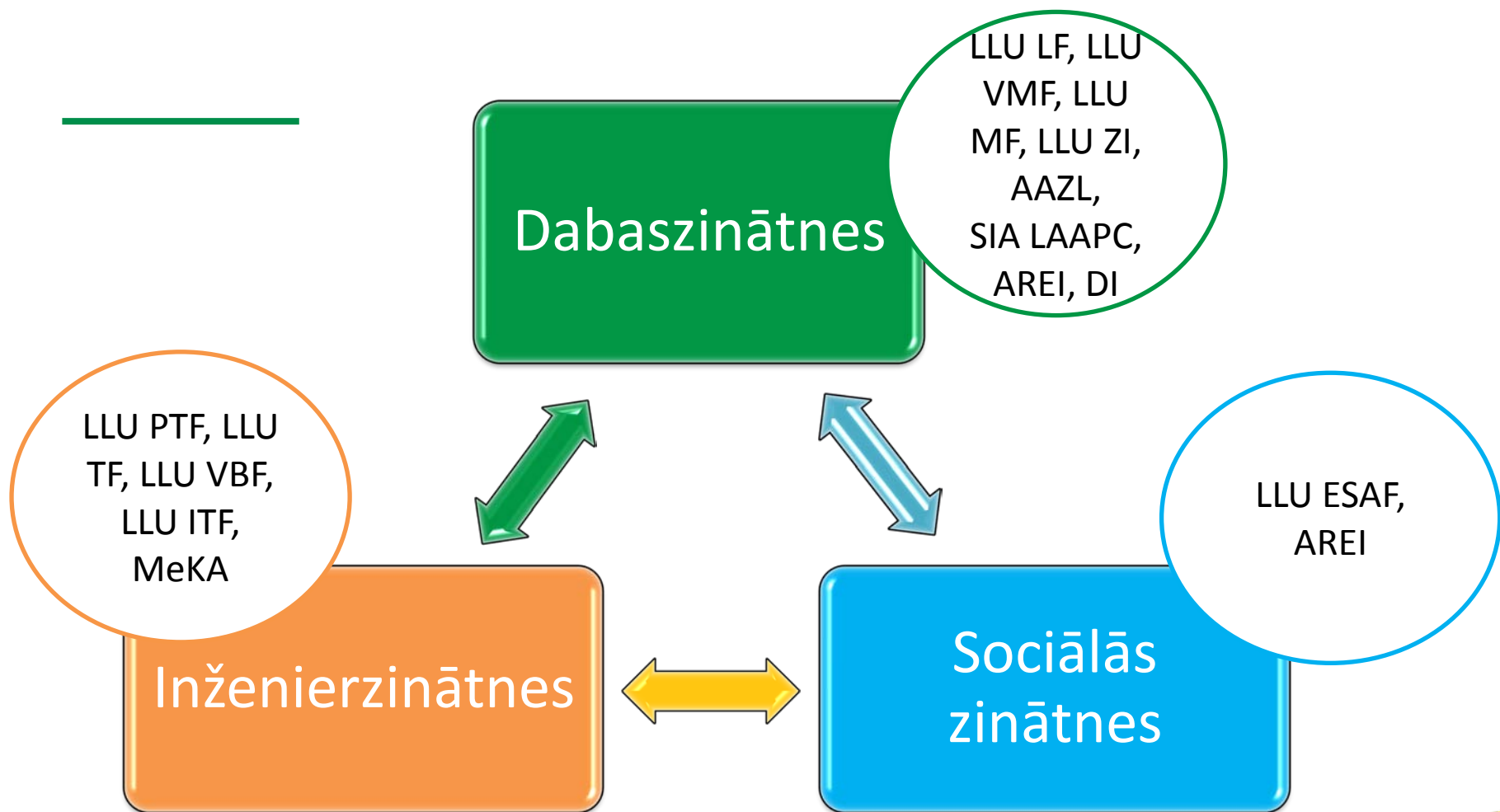


Dārzkopības
institūts





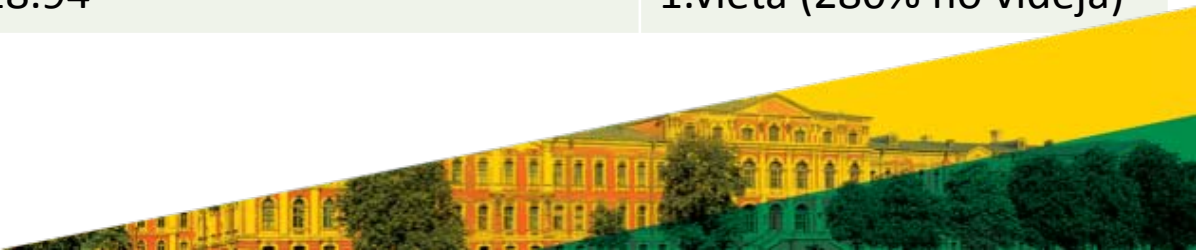
LLU zinātniskās darbības jomas





LLU pētnieciskās darbības raksturojums (Latvijā no 21 zinātniskās institūcijas)

Rādītāji	Efektivitāte
Zinātniskā personāla PLE - 47	8.vietā (2.7% no kopējā)
Zinātnes tehniskais un apkalpojošais personāls (PLE) - 86	4.vietā (6.1% no kopējā)
Uz 1 zinātniskā personāla PLE:	
✓ Ietvarprogrammas un starptautisko projektu finansējums € 10679	3.vietā (169% no vidējā)
✓ Konkursa kārtībā iegūtais finansējums € 33729	4.vietā (147% no vidējā)
✓ Līgumdarbi un citi ieņēmumi € 6435	5.vietā (123% no vidējā)
✓ Kopā piesaistītais finansējums € 50843	3.vietā (147% no vidējā)
✓ WOS vai SCOPUS publikācijas, ārvalstīs uzturētie patenti -7.07	1.vietā (233% no vidējā)
✓ Zinātniskie raksti starptautiskās datubazēs, LV patenti -11.87	1.vietā (318% no vidējā)
✓ Kopā publikācijas un patenti – 18.94	1.vietā (280% no vidējā)





Ieguldījumi infrastruktūrā



LLU Veterinārā klīnika (Baltijā modernākā klīnika 5000 m² lielā kompleksā) – ieguldīti 7,12 milj.EUR.



Rekonstrukcija **LLU laboratoriju kompleksā** Strazdu ielā – investēts aprīkojuma uzlabošanā, lai kompleksu kā mācību un pētījumu bāzi var izmantot LLU studenti un zinātnieki.



Valdekas pils (LIF ainavu arhitektu mājvieta) – ieguldīti 1,67 milj.EUR.



LLU **Pārtikas tehnoloģijas fakultātes** jaunā ēka Rīgas ielā 22, ieguldīti 2,8 milj.EUR (bez iekārtām).



LLU Tehnoloģiju un zināšanu pārneses nodaļa

LLU TEPEK pakalpojumi:



Mēs piedāvājam inovatīvus risinājumus un sadarbību šādās jomās:

- Lauksaimniecība un agrobiotehnoloģijas
- Pārtikas tehnoloģija, kvalitāte un drošība
- Mežsaimniecība un kokrūpniecības tehnoloģija
- Būvzinātne, hidroinženierzinātne, vides zinātne un ainavu arhitektūra
- Lauksaimniecības tehnikas un autotransporta racionāla izmantošana
- Atjaunojamā enerģētika: saules enerģijas izmantošana, alternatīvās degvielas, dažādu biomasu kaltēšanas tehnoloģijas, biomasu sagatavošana izmantošanai kurtuvēs
- Modernās lopkopības tehnoloģijas
- Veterinārmedicīna un biotehnoloģija
- Informāciju tehnoloģijas (bioloģisko sistēmu modelēšana)
- Ilgtspējīga reģionālā attīstība





Latvijas
Lauksaimniecības
universitāte

Pārtikas tehnoloģijas fakultātes studiju un zinātnes centrs

Uzņēmēji ir ieinteresēti veidot veiksmīgu sadarbību ar PTF zinātniekiem jaunu produktu realizēšanā. Jaunajā ēkā atrodas nelielas pilotražotnes un laboratorijas ar modernām ražošanas iekārtām.





Latvijas
Lauksaimniecības
universitāte

Zinātnieku un uzņēmēju sadarbība, inovācijas



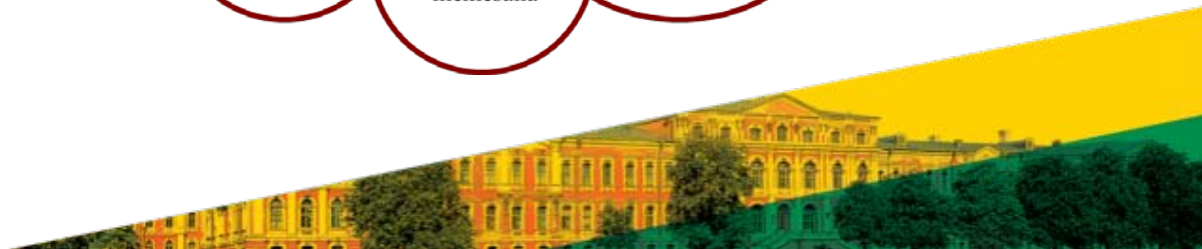
**LLU pārtikas zinātnieki izstrādās sausās
uzturdevas militārām vajadzībām**





Sausās uzturdevas izstrāde NBS

- ✓ Latvijas Nacionālie bruņotie spēki lieto kopš 2011.gada.
- ✓ Par sauso uzturdevu izstrādi 2013.gadā LLU zinātnieki saņēmuši NBS komandiera apbalvojumu - Goda rakstu.
- ✓ Top jaunas izstrādnes!





Dārzeņu biezeņi bērniem "Rūdofs"



Lat Eko Food

LLU/LVAI



Sadarbojoties idejas attīstīšana,
tehnoloģiju izstrāde, produktu izveide

Uzņēmuma
iestāšanās
inkubatorā

JIC BIZNESA
INKUBATORS

Trīspusēja: LLU, Lat Eko Food un JIC sadarbība

Produkts tirgū

- ✓ „Zelta medaļa” par izcilu kvalitāti “Latvijas Gada Ekoprodukts 2012”
- ✓ Bioloģiskais produkta sertifikāts
- ✓ Piešķirta preču zīme “Latvijas Ekoprodukts”
- ✓ “Nozīmīgākie Latvijas zinātnes sasniegumi 2014. gada” Latvijas Zinātņu akadēmijas apbalvojums





Zinātnieku un uzņēmēju sadarbība, inovācijas



**“Milzu!”
graudaugu
pārslas**
SIA “MILZU!”



**Ābolu un
bumbieru čipsi
„Garden
Snack”**
*SIA „Garden
Snack”*

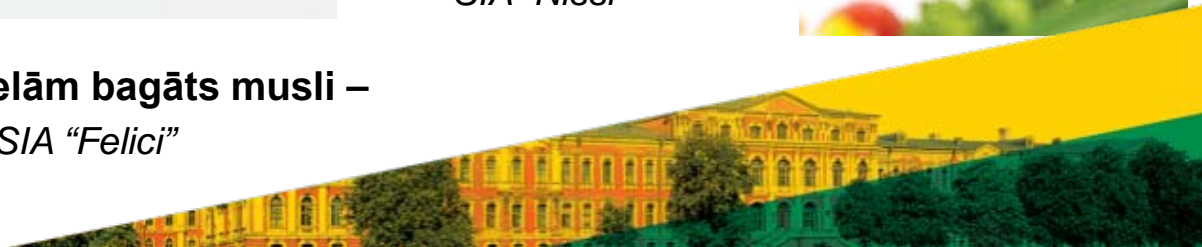


**Košlājamās bišu
maizes pastilas**
SIA „Bee Bite”



**Uzturvielām bagāts musli –
GRACI SIA “Felici”**

**Mizotie un
griezti
dārzeņi
tvaicēti savā
sulā
vakuuma
iepakojumā**
SIA “Nissi”





Zinātnieku un uzņēmēju sadarbība, inovācijas



Lauksaimniecības un ražošanas ēku projekti
SIA "Vimbas MF"



Skola's Tauriņu dārzs

**Pašvaldību teritoriju ainavas attīstības un
labiekārtošanas projekti**



Koka paliktņu stiprības prognozēšana
SIA "MARKO KEA"



**Reģistrēts par elektromobili pārbūvētais
iekšdedzes motora automobilis**



Jaunākie LLU studentu sasniegumi



**Tehniskās fakultātes radītais pneimobilis
startē starptautiskās sacensībās Ungārijā**



**#WorldSkills2015 ekselesences medaļas
ieguvējs Reinis Gusts**



**Mobilā aplikācija “Jelgavas students” – labākais
bakalaura darbs IT nozarē Latvijā 2015. gadā**

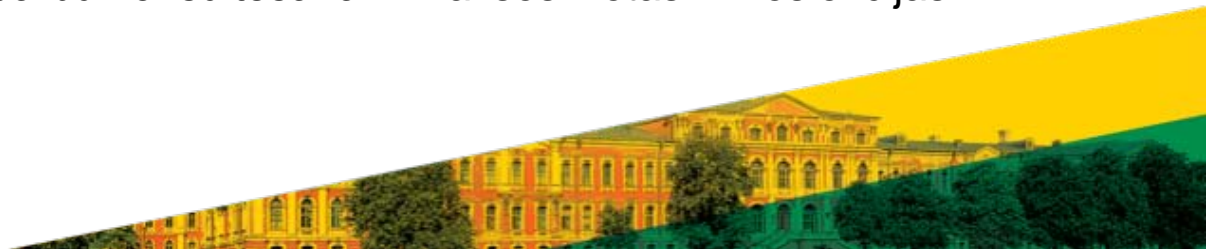




Izzinošas un radošas aktivitātes skolēniem



Mācību ekskursijas • Izzinošas nodarbības • Eksperimenti • Laboratorijas
Zinātniski pētniecisko darbu konsultēšana • Prakses vietas • Vieslekcijas





Latvijas
Lauksaimniecības
universitāte

Šeit top
veiksmīgas karjeras

15.novembrī plkst.17.30

Jelgavas pils Aulā
Studentu svētku koncerts



10.novembris - Mārtindiena
11.novembris - Lāčplēša diena
17.novembris - Starptautiskā studentu diena
18.novembris - Latvijas dzimšanas diena

*Lai bij' vārdi, kam bij vārdi-
Man pašam stipri vārdi*

TDA «Kalve», VPDK «Kalve», JDK «Skalbe»,
kori «Liepa», «Ozols», Studentu teātris
un labākie skatītāji – visu paaudžu studenti



Latvijas Lauksaimniecības universitāte



leeja ar mūsu Latvijas karoga lenti

Paldies par uzmanību!

www.ltu.lv